



## WAT BRENGT PRINSJESDAG BELEGGERS EN VERMOGENDEN IN 2018?

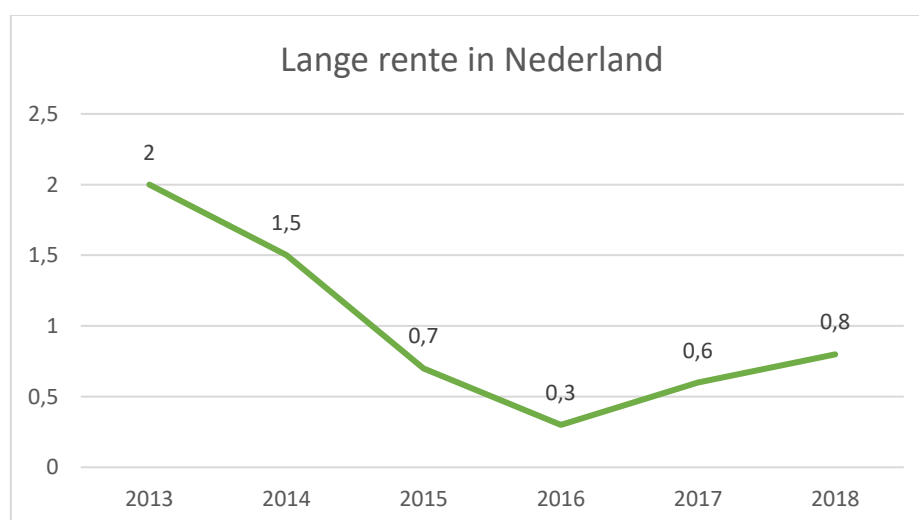
Met een nieuw kabinet op komst stonden er dit jaar weinig nieuwe plannen in de Miljoenennota voor 2018. Toch bevatte de Prinsjesdag-documenten een aantal interessante passages die van nut zijn voor beleggers en vermogenden.

Ronald Veerman van [BinckBank](#) las de stukken<sup>1</sup> en zet een aantal zaken voor u op een rij.

### Inflatie en rente blijven laag

De inflatie ligt dit en volgend jaar met 1,3% hoger dan vorig jaar, maar blijft historisch gezien bescheiden en onder de ECB-doelstelling voor het eurogebied op middellange termijn van net onder de 2%.

Het CPB wijst op het nog steeds lopende opkoopprogramma van de ECB dat de rente laag houdt. Ook houdt de ECB de beleidsrente nog steeds op 0,0 procent en de depositorente op -0,4 procent. Maar het CPB spreekt tevens de verwachting uit dat de rente de komende jaren waarschijnlijk enigszins zal gaan stijgen.



<sup>1</sup> Alle informatie en grafieken afkomstig uit [Miljoenennota en Rijksbegroting 2018](#)

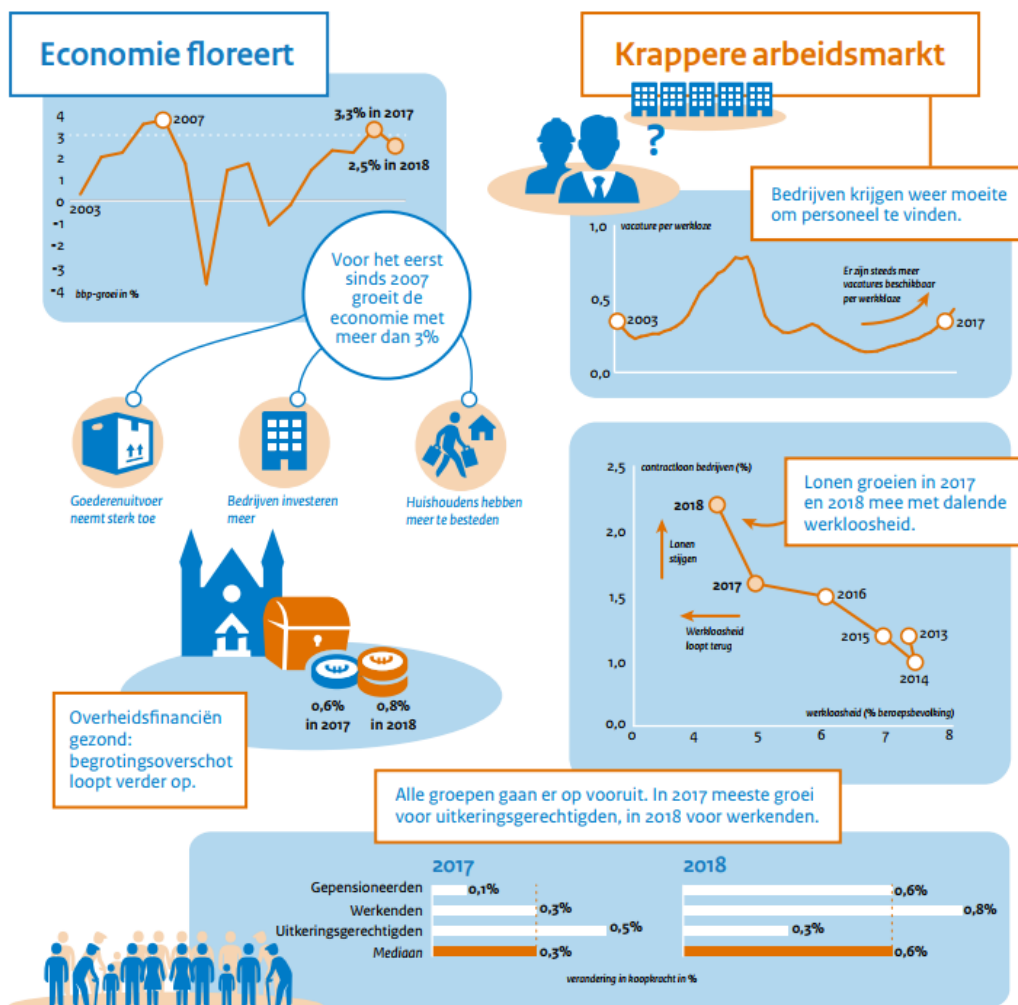
## Economie groeit stevig

De Nederlandse economie draait momenteel opvallend goed. In 2017 is sprake van een groei van 3,3 procent en dat is volgens minister Kamp het hoogste percentage in tien jaar. Ook in 2018 is nog altijd sprake van een duidelijke plus van 2,5%.

Nederland lift daarbij mee met de aantrekkende wereldeconomie, die volgens het IMF volgend jaar met 3,6 procent (2017: 3,5 procent) zal groeien.

De aantrekkende wereldeconomie komt ook tot uiting in de wereldhandelsgroei, die oploopt van 2,1% in 2016 naar 4,0% in 2017 en in 2018. Het Nederlandse bedrijfsleven profiteert mee via een nog sterkere groei van de export.

## Prinsjesdag 2017: de belangrijkste CPB-cijfers



## Bedrijfsinvesteringen nemen toe

Bedrijven investeren meer door de toegenomen productie en het groeiende producentenvertrouwen. De bedrijfsinvesteringen nemen in 2017 met 5,9 procent toe. In 2018 groeien de bedrijfsinvesteringen iets minder hard (4,9 procent), maar ze blijven wel een belangrijke impuls geven aan de economie. Het producentenvertrouwen is hoog. Producenten zijn vooral positief gestemd over de orderportefeuille en de verwachte productie.

Door het markante herstel sinds 2013 liggen in 2018 de bedrijfsinvesteringen 18% boven het recordniveau van voor de economische crisis.

## Verdere afbouw deelnemingen financiële crisis

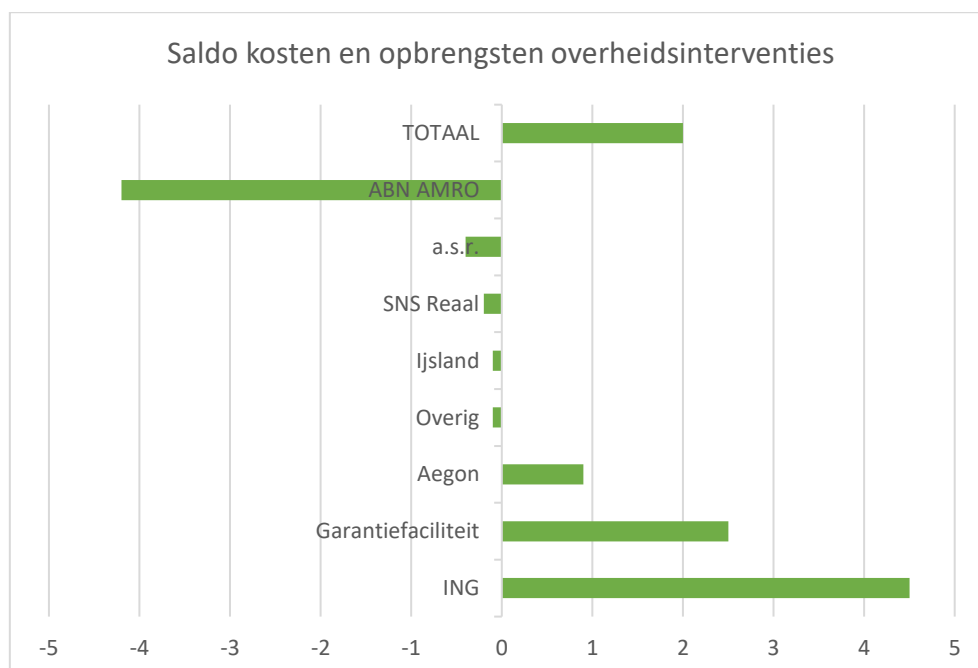
In de Miljoenennota wordt aangekondigd dat de overheid haar huidige belangen in financiële instellingen verder zal gaan afbouwen.

Vooralsnog blijft de Volksbank voor 100% in overheidshanden, maar de laatste overheids aandelen in verzekeraar a.s.r. werden begin deze maand op de markt verkocht. Ook in ABN Amro daalt het belang van de overheid gestaag en bedroeg begin september nog 63 procent.

## Crisis brengt geld op

Hoewel de overheid nog zo'n 4,2 miljard euro in de min staat rondom de nationalisatie en lopende verzelfstandiging van ABN Amro is inmiddels wel sprake van een positief saldo bij de genomen crisismaatregelen.

Met name de steun aan ING en Aegon – en bijbehorende hoge boeterentes - leverden de staat per saldo zoveel op dat inmiddels sprake is van een positief rendement van 2 miljard euro.



## Belastingen

Voor beleggers en vermogenden is vooral de heffing in Box 3 (vermogensrendementsheffing) van belang, maar deze wordt pas later dit jaar vastgesteld. Wel staat nu reeds vast dat de aftrek van de hypotheekrente verder wordt beperkt. Volgend jaar is het maximale tarief waartegen de rente aftrekbaar is 49,5 procent. Dit jaar is dat nog 50 procent

Wel communiceerde het kabinet reeds de aanpassing van de belastingschijven (lengte en tarieven). Naast enkele kleine wijzigingen rondom de tweede en derde schijf valt daarbij vooral de daling van de 4<sup>e</sup> schijf op. Voor het eerst daalt deze – hetzij minimaal – onder de 52% en komt in 2018 uit op 51,95%.

Schijfgrenzen	2017	2018
Einde eerste schijf	€ 19.982	€ 20.142
Einde tweede schijf geboren voor 1 januari 1946	€ 34.130	€ 34.404
Einde tweede schijf geboren na 1 januari 1946	€ 33.791	€ 33.994
Einde derde schijf	€ 67.072	€ 68.507

Gecombineerde tarieven inkomstenbelasting/loonbelasting en premie voor de volksverzekeringen	2017	2018
Tarief eerste schijf onder AOW-leeftijd	36,55%	36,55%
Tarief eerste schijf boven AOW-leeftijd	18,65%	18,65%
Tarief tweede schijf onder AOW-leeftijd	40,80%	40,85%
Tarief tweede schijf boven AOW-leeftijd	22,90%	22,95%
Tarief derde schijf	40,80%	40,85%
Tarief vierde schijf	52,00%	51,95%

## Invest NL

Het kabinet zoekt privaat geld voor Invest NL. Het wetsvoorstel voor oprichting van Invest-NL gaat in het voorjaar van 2018 naar de Tweede Kamer. In 2017 kondigde het kabinet de oprichting aan van deze investeringsinstelling Invest-NL. Het doel van deze instelling is om investeringen in transitiegebieden (zoals energie, verduurzaming, mobiliteit en voedsel) en de doorgroei van start- en scale-ups te bevorderen en internationaal opererende Nederlandse bedrijven te ondersteunen op het gebied van export en buitenlandse investeringen. Invest-NL krijgt een ontwikkeltak die zich richt op het financieerbaar maken van bedrijven en projecten met zo veel mogelijk private inleg en zal bestaande overheidsregelingen op het gebied van bedrijfsfinanciering uitvoeren.

Disclaimer: De informatie op deze pagina's is niet bedoeld als individueel beleggingsadvies of als een individuele aanbeveling tot het doen van bepaalde beleggingen. Ondanks het feit dat Binck alle zorgvuldigheid in acht neemt bij het samenstellen en onderhouden van deze pagina's, en daarbij gebruik maakt van bronnen die betrouwbaar geacht worden, kan Binck niet instaan voor de juistheid, volledigheid en actualiteit van de geboden informatie. Indien u zonder verificatie of advies gebruikmaakt van de verstrekte informatie, doet u dat voor eigen rekening en risico. Aan de informatie op deze pagina's kunnen geen rechten worden ontleend.