

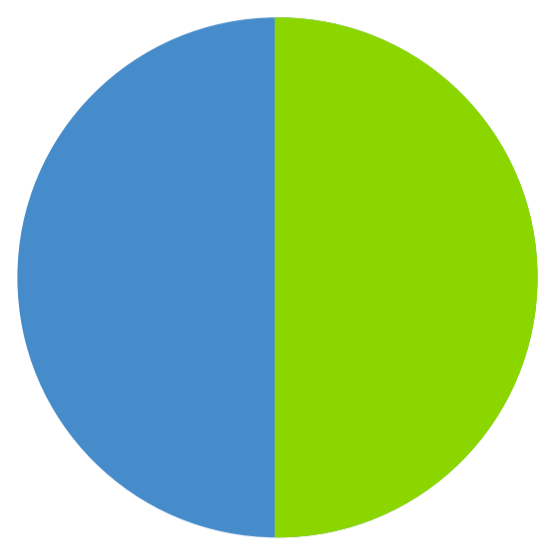
# BINCK COMFORT IN HET KORT

## Beleggingsstrategie en werking



**Binck Comfort** is gericht op vermogensbehoud in combinatie met groei van je geld

Hiervoor wordt je geld belegd in 2 zorgvuldig uitgekozen beleggingsfondsen



### Aandelenfonds

Fonds met focus op vermogensgroei op lange termijn. Het heeft een hoger verwacht rendement, maar ook een groter beleggingsrisico.

### Obligatiefonds

Fonds met focus op vermogensbehoud. Het heeft een lager verwacht rendement, maar ook een kleiner beleggingsrisico.

**i** Een beleggingsfonds belegt het geld van verschillende beleggers, verdeeld over allerlei soorten beleggingsinstrumenten.

## Hoe gaan we te werk?

1

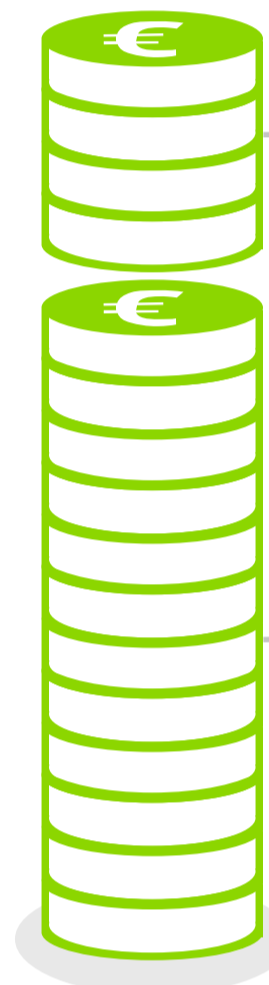
### JE VULT EEN KORTE VRAGENLIJST IN VOOR EEN INDIVIDUEEL BELEGINGSPLAN

Op basis van jouw:

- ✓ Beleggingsdoelstelling
- ✓ Risicobereidheid
- ✓ Beleggingshorizon
- ✓ Financiële situatie

2

### WE STELLEN JE PERSOONLIJKE 'BUFFER' EN 'RESERVE' VAST



**Buffer:** Deel van het vermogen waarmee je bereid bent meer risico te nemen om rendement te behalen. Dit kan groeien of minder worden in 1 jaar.

**Reserve:** Stuk van het vermogen dat je perse wil behouden, waarvoor je dus minder risico wil nemen. Dit is het gedeelte dat we nastreven niet verder te laten dalen wanneer de markt omlaag gaat.

3

### WE BOUWEN EEN PORTEFEUILLE MET JOUW BELEGINGSMIX

Je geld wordt verdeeld over de 2 beleggingsfondsen

#### Aandelenfonds

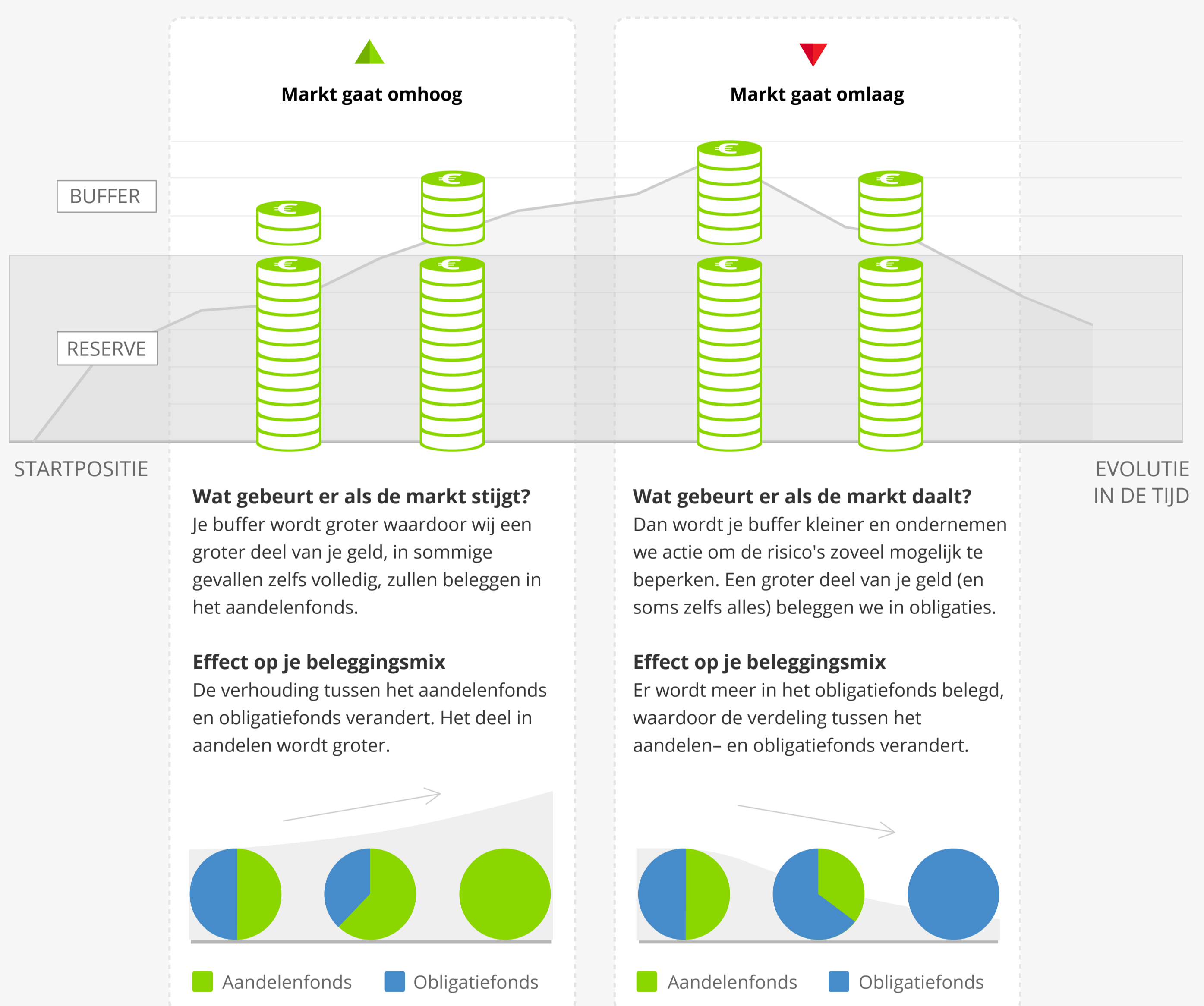
Naarmate je beleggingshorizon langer is en je meer risico verdraagt, zullen wij een groter deel van jouw vermogen beleggen in het aandelenfonds.

#### Obligatiefonds

Indien schommelingen in de waarde van je portefeuille je 's nachts wakker houden en je een lager verwacht rendement aanvaardt, zullen wij een groter deel van jouw vermogen beleggen in het obligatiefonds.

**i** De verdeling van je buffer en reserve over het aandelenfonds en obligatiefonds vormt samen jouw beleggingsmix.

## Hoe werkt het model van Binck Comfort?



## Jaarlijkse check: Is jouw persoonlijke situatie veranderd?

### NEE

Verdeling van je buffer en reserve over de 2 fondsen wordt opnieuw ingesteld volgens jouw initiële beleggingsmix

### JA

1. Vragenlijst opnieuw invullen
2. Je krijgt een nieuw beleggingsplan

## Er zijn risico's: het blijft tenslotte beleggen

### RISICO VAN ACTIEF BEHEER

We zitten er bovenop, maar aanpassingen in je beleggingsmix (de verdeling van de buffer en reserve), kunnen te laat komen. Dan mis je dus een deel van het rendement of verlies je een deel van je buffer.

### ALLES IN HET OBLIGATIEFONDS

Als de markt daalt, stoppen we je geld zoveel mogelijk in een obligatiefonds, omdat de risico's van obligaties over het algemeen kleiner zijn dan van aandelen. Maar het rendement daarvan is doorgaans ook lager, dus het kan zijn dat je langere tijd geen rendement krijgt of zelfs verlies maakt.

### GEEN KAPITAALGARANTIE

We doen er alles aan om de door jou vastgestelde grens te bewaken en dat bedrag voor je te behouden, maar we kunnen jouw kapitaal jammer genoeg niet garanderen. Beleggen kent nu eenmaal geen garanties. Het kan dus zijn dat de waarde van je portefeuille onder de reserve zakt en je geld verliest.

### WAARDEDALING PORTEFEUILLE

Binck Comfort werkt met 2 fondsen om de risico's te spreiden. Maar als het ene fonds een erg negatief rendement heeft, kan het zo zijn dat het positieve resultaat van het andere fonds naar beneden haalt. Een stijgende markt is dus niet altijd een garantie voor positief rendement.